

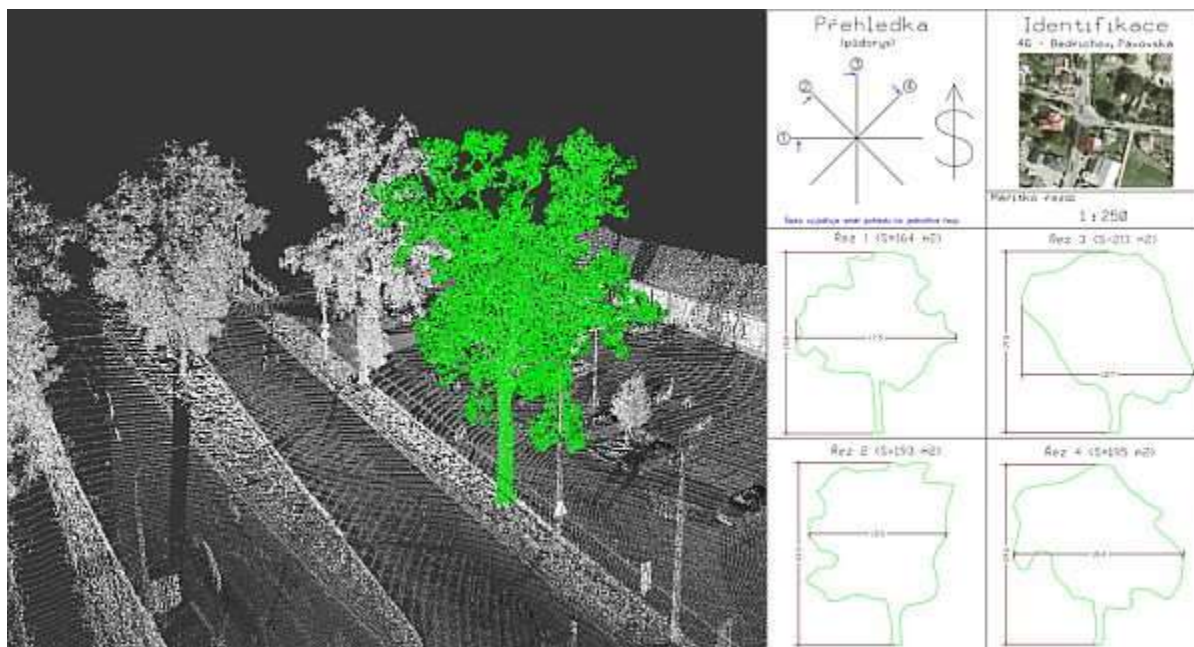
Pozemní laserové skenování zeleně v Jihlavě

Ing. Jan Sirotek, MBA, BLOM Czech Republic
Ing. Marek Příkryl, Ph.D., Control System International s.r.o.

13. 09. 2011

Společnost Blom Czech Republic oznámila, že společně s firmou Control System International realizovala pozemní laserové skenování vybrané zeleně pro společnost SAFE TREES.

Předmětem zájmu bylo devět vzrostlých stromů v Jihlavě, pro které se na základě získaných dat budou posuzovat jejich statické poměry, a bude provedeno celkové hodnocení stavu těchto stromů.



Užitím metody pozemního laserového skenování jsou pro následné vyhodnocení dodána vysoce přesná a detailní data o parametrech koruny a kmene stromů, což přináší větší spolehlivost a přesnost celkového posouzení než bylo dříve zvykem pouze pomocí odhadů těchto parametrů.

Získaná data budou využita pro zpracování zátěžové analýzy, která je nutná jako jeden z kroků pro stanovení provozní bezpečnosti stromů tzv. tahovými zkouškami.

Ty spočívají v namáhání testovaných stromů malými silami při zjišťování reakce stromů v oblasti deformace kmene (interpretováno jako odolnost proti zlomu a ukroucení) a v oblasti náklonu kořenového talíře (interpretováno jako odolnost proti vyvrácení).

Výsledkem celého postupu je nejpodrobnější stupeň hodnocení provozní bezpečnosti cenných stromů v rámci sídelní zeleně.